



ΔΕΛΤΙΟ ΤΥΠΟΥ

PR035/16.07.2009

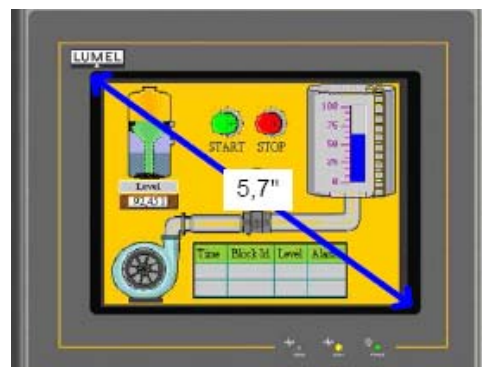
Elesis Electrical Solutions A.E.: Νέο Προϊόν

**Operator Panels της LUMEL:
Ολοκληρωμένη εποπτεία οποιασδήποτε
εγκατάστασης**

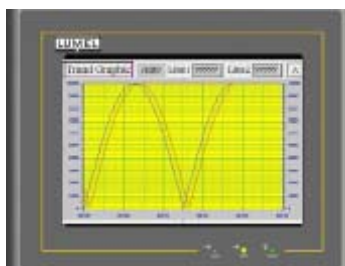


Τα Operator Panels HMI (πλαίσια-οθόνες LCD αφής Human Machine Interface) MT035 (οθόνη 3,5"), MT057 και MT058 (οθόνες 5,7") της LUMEL, την οποία η Elesis A.E. αντιπροσωπεύει στην ελληνική και κυπριακή αγορά, είναι ιδανικά για το βιομηχανικό περιβάλλον και τις υποδομές διαθέτοντας βαθμό προστασίας IP65, πολλά καινοτόμα χαρακτηριστικά και άνεση προγραμματισμού ανταποκρινόμενα στις απαιτήσεις του χρήστη για ολοκληρωμένη εποπτεία της εγκατάστασής του. Τα πλαίσια HMI μπορούν να χρησιμοποιηθούν σε διάφορες εφαρμογές ως οπτική διασύνδεση με τα μηχανήματα, τη διαδικασία και το χρήστη.

Τα πλαίσια HMI έχουν το μεγάλο πλεονέκτημα ως μια ολοκληρωμένη compact συσκευή να κερδίζει κανείς πολύ χώρο και να έχει μεγάλη ευελιξία, με αποτέλεσμα να είναι πιο οικονομική η εφαρμογή από το να χρησιμοποιούνται συμβατικά μπουτόν, λαμπάκια, καταγραφικά κλπ. που χρειάζονται περισσότερη συντήρηση και μεγαλύτερο χώρο για την τοποθέτησή τους.



Συνήθεις εφαρμογές των πλαισίων είναι σε εγκαταστάσεις καύσης, χημική βιομηχανία, ηλεκτρικές εγκαταστάσεις, κατασκευαστική βιομηχανία, αντλιοστάσια, βιομηχανία τροφίμων, συστήματα πυρασφάλειας. Οι εφαρμογές είναι ανεξάντλητες. Οι δικτυακές ικανότητες επιτρέπουν στον χρήστη να παρατηρεί και να διαχειρίζεται την εγκατάσταση από απόσταση, με ασφάλεια και από οποιαδήποτε επιθυμητή θέση.



Η σειρά Operator Panels HMI τύπου MT της LUMEL τοποθετούνται ενδιάμεσα στους ποικίλους τύπους συσκευών ελέγχου και αυτοματισμού. Τα πλαίσια HMI συνεργάζονται με δεκάδες PLCs της αγοράς. Η δημιουργία της απεικόνισης μπορεί να προετοιμαστεί από το χρήστη με τη βοήθεια ενός φιλικού εργαλείου προγραμματισμού, του Panel Master της LUMEL που

διατίθεται δωρεάν, το οποίο βασίζεται σε χειρισμό πολλών οργάνων, όπως μπουτόν, οθόνες, εικόνες από βιομηχανικά αντικείμενα, αρχεία BMP, JPG, Gif, ώστε να δημιουργούνται απεικονίσεις, μορφολογία συναρτήσεων, συναγερμοί, καταγραφή δεδομένων και έλεγχος PID.

Χαρακτηριστικά των πλαισίων HMI:

- IP65 της εξωτερικής οθόνης
- Οθόνη αφής
- Ενσωματωμένη, αξιόπιστη και υψηλής λειτουργίας RISC 32-bits CPU χωρίς ανάγκη ανεμιστήρα
- LED εσωτερικού φωτισμού/έγχρωμο TFT LCD
- Βασική 128KB-1MB battery backup μνήμη για συναγερμό/καταγραφή δεδομένων
- Πολλαπλές γλώσσες - unicode & BMP/JPG/GIF graphic formats
- Πολυσέλιδη απεικόνιση
- Ρολόι - Real Time (ημέρα & ώρα)
- Δωρεάν ευέλικτο λογισμικό Panel Master με off-line και on-line προσομοίωση και με πάνω από 1000 διαφορετικές εικόνες
- Υποστήριξη πάνω από 100 PLCs διαφόρων κατασκευαστών
- RS-485/RS-232
- Πρωτόκολλο ETHERNET (τύπος MT058) (UDP, ModBus, TCP/IP)
- Εφαρμογή μαθηματικών συναρτήσεων στις μεταβλητές των διεργασιών

Οι μηχανικοί της LUMEL και της Elesis μπορούν να βοηθήσουν κάθε ενδιαφερόμενο να σχεδιάσει και να εντοπίσει την ιδανική συσκευή και λύση για την επίλυση του προβλήματος εποπτείας, ελέγχου και προγραμματισμού της εγκατάστασής του. Όλες οι πληροφορίες για τα Operator Panel και τα υπόλοιπα πρωτοποριακά προϊόντα της LUMEL είναι αναρτημένες στις ιστοσελίδες www.lumel.com.pl και www.lesis.gr και στη διάθεση κάθε ενδιαφερόμενου.

Σχετικά με την εταιρεία Elesis A.E.

Η Elesis Electrical Solutions A.E., με έδρα στις Αχαρνές Αττικής και με ιστορία μεγαλύτερη των 50 ετών, κατέχει ηγετική θέση στον κλάδο της και δραστηριοποιείται στην κατασκευή ηλεκτρολογικών πινάκων χαμηλής και μέσης τάσης καθώς και πινάκων βιομηχανικού αυτοματισμού Simatic της Siemens, στις μελέτες ηλεκτρολογικών εγκαταστάσεων, σε υπηρεσίες εγκατάστασης, θέσης σε λειτουργία και συντήρησης ηλεκτρολογικών συστημάτων και εγκαταστάσεων. Η εταιρεία αποτελεί Siemens Technology Partner και κατασκευάζει στην Ελλάδα τους πίνακες χαμηλής τάσης Sivasop. Παράλληλα, η εταιρεία ενεργοποιείται και στην κατασκευή και διανομή συγγενούς ηλεκτρολογικού εξοπλισμού (οικίσκοι υποσταθμών, μετασχηματιστές κλπ.). Επίσης διανέμει στην αγορά τα ειδικά ενεργειακά καλώδια της Prysmian (πρώην Pirelli) για φωτοβολταϊκά και αιολικά πάρκα, γερανογέφυρες,

σιδηροδρομική υποδομή, ορυχεία κλπ. Σε συνεργασία με το διεθνή Οίκο Eaton Holec προωθεί στην αγορά τους πίνακες μέσης τάσης Χίγρια και Ιννονας που χρησιμοποιούν αποκλειστικά τεχνολογία κενού για προστασία του περιβάλλοντος. Σε συνεργασία με την εταιρεία CEFEM διαθέτει στην αγορά πίνακες και διακόπτες ορατής απόζευξης για προστασία ηλεκτρολογικών εγκαταστάσεων και προσωπικού συντήρησης της βιομηχανίας. Πρόσφατα η Elesis ανέλαβε την προώθηση στην ελληνική και κυπριακή αγορά των προϊόντων UPS και Inverters της διεθνούς εταιρείας Gamatronix καθώς και όργανα μέτρησης, όργανα ελέγχου και συναφή ηλεκτρολογικά προϊόντα της εταιρείας LUMEL. Νέα συνεργασία έχει εγκαινιάσει η Elesis με τον Όμιλο Εταιρειών ΕΑΕ για διάθεση στην ελληνική αγορά προϊόντων Busbars, σχαρών καλωδίων και φωτιστικών σωμάτων βιομηχανικής χρήσης. Η Elesis είναι πιστοποιημένη κατά ISO 9001: 2000 και ακολουθεί τα αυστηρότερα διεθνή ποιοτικά Standards.

Στοιχεία επικοινωνίας

Κυρία Έλενα Σταριά, τηλ. 210 2371271, fax 210 2371240, email: e.staria@elesis.gr